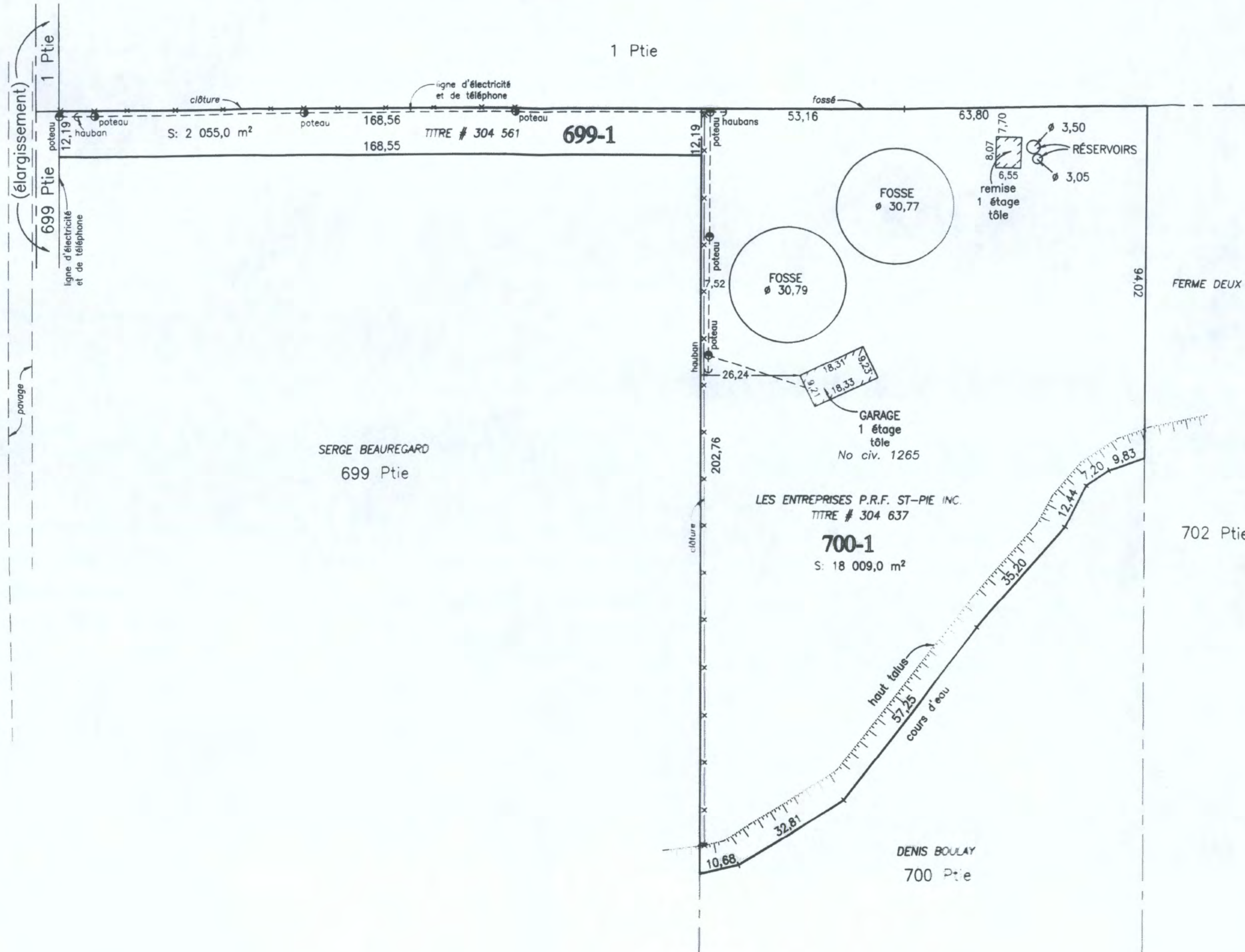


CHEMIN DU GRAND RANG SAINT-FRANÇOIS
(montré à l'originnaire)



N.B. CE PLAN FAIT PARTIE INTÉGRANTE DU PRÉSENT CERTIFICAT DE LOCALISATION ET DE LA DOCUMENTATION REQUISE POUR LES FINS DE LA PROCHAINE TRANSACTION IMMOBILIÈRE ET HYPOTHÉCAIRE SUR L'IMMEUBLE. IL NE DOIT PAS ÊTRE UTILISÉ À D'AUTRES FINS SANS L'AUTORISATION ÉCRITE DU SOUSSIGNÉ OU DU DÉTENTEUR DE SON GREFFE.

N.B. Sauf indication contraire mentionnée au plan, les mesures sont prises à partir du parement extérieur des constructions.

N.B. LES MESURES INDIQUÉES SUR CE DOCUMENT SONT EN MÈTRES (SI).

Dates du levé: 8 octobre 2003 et 7 janvier 2004

CADASTRE: PAROISSE DE SAINT-PIE

Circonscription foncière: SAINT-HYACINTHE

Municipalité: VILLE DE SAINT-PIE

M.R.C.: LES MASKOUTAINS

PLAN faisant partie d'un CERTIFICAT de LOCALISATION sur les lots 699-1 et 700-1

Saint-Hyacinthe, le 9 janvier 2004

ÉCHELLE 1:1000

RICHARD DION,
arpenteur-géomètre

MINUTE
7 771

COPIE CONFORME À L'ORIGINAL

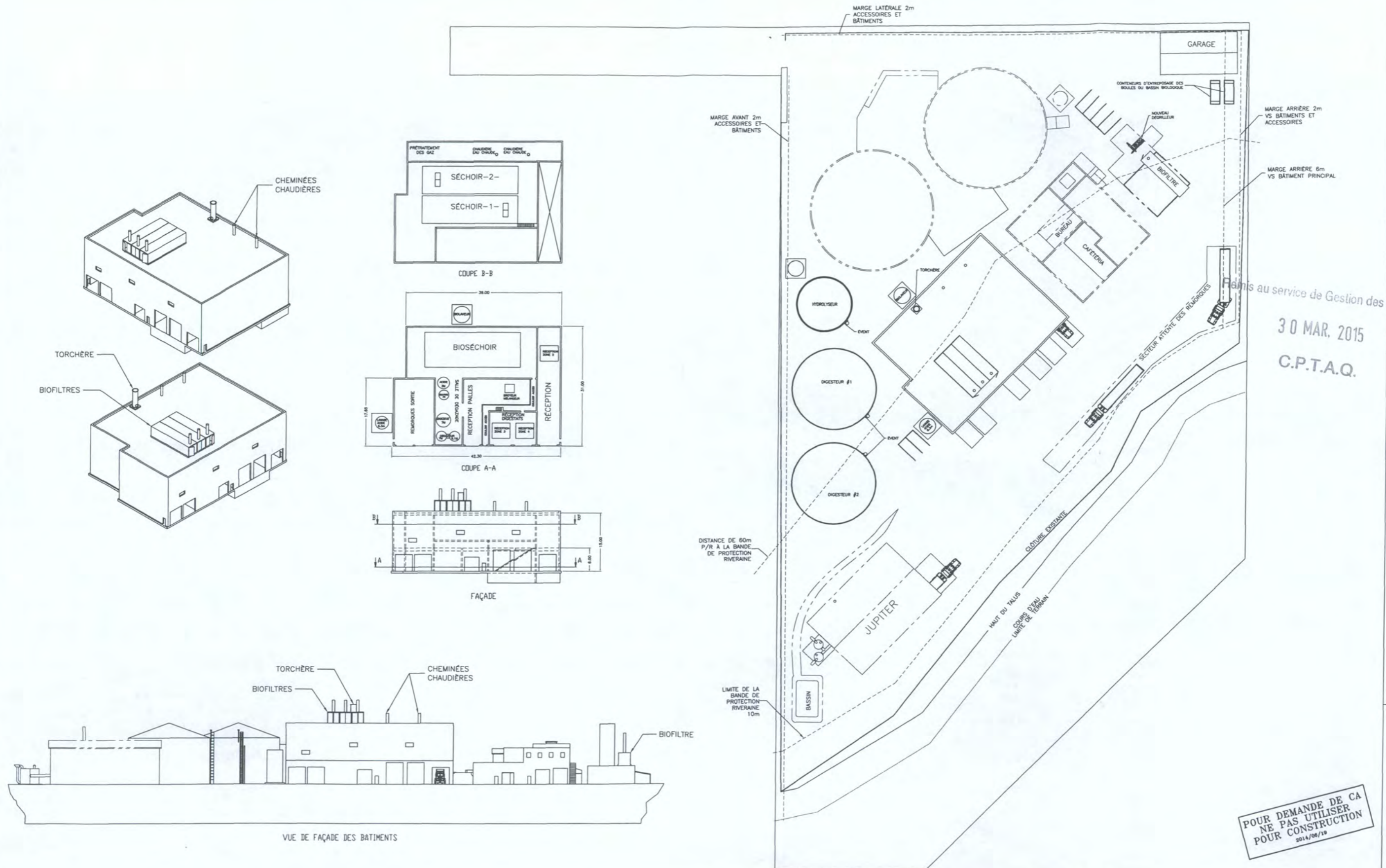
ARPENTEUR-GÉOMÈTRE

1995, rue Girouard ouest
Saint-Hyacinthe, Québec
J2S 3A5

Téléphone: 450-773-6880
Télicopieur: 450-773-7393

D
C
B
A

D
C
B
A



Requis au service de Gestion des Dossiers
30 MAR. 2015
C.P.T.A.Q.

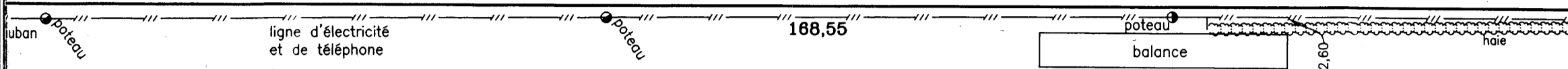
POUR DEMANDE DE CA
NE PAS UTILISER
POUR CONSTRUCTION
2014/06/10

NUMÉRO	TITRE	REV.	DATE	DESCRIPTION	PAR	APPROUVÉ	No	DATE
00	14-06-19			EMIS POUR DEMANDE DE CA	B.S.	R.LAROUCHE	104022	
01	14-06-17			EMIS POUR INFORMATION (MUNICIPALITE)	B.S.	R.LAROUCHE	104022	
0A	14-06-13			EMIS POUR INFORMATION	B.S.	R.LAROUCHE	104022	

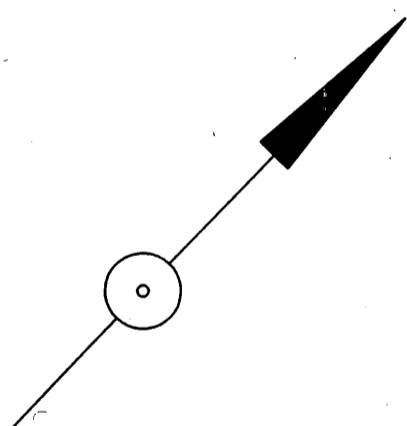
DESIGNÉ	BRUNO ST-A	DATE	2014-06-13
VÉRIFIÉ		ÉCHELLE	N.A.
APPROUVÉ		No PROJET	BIO14-039

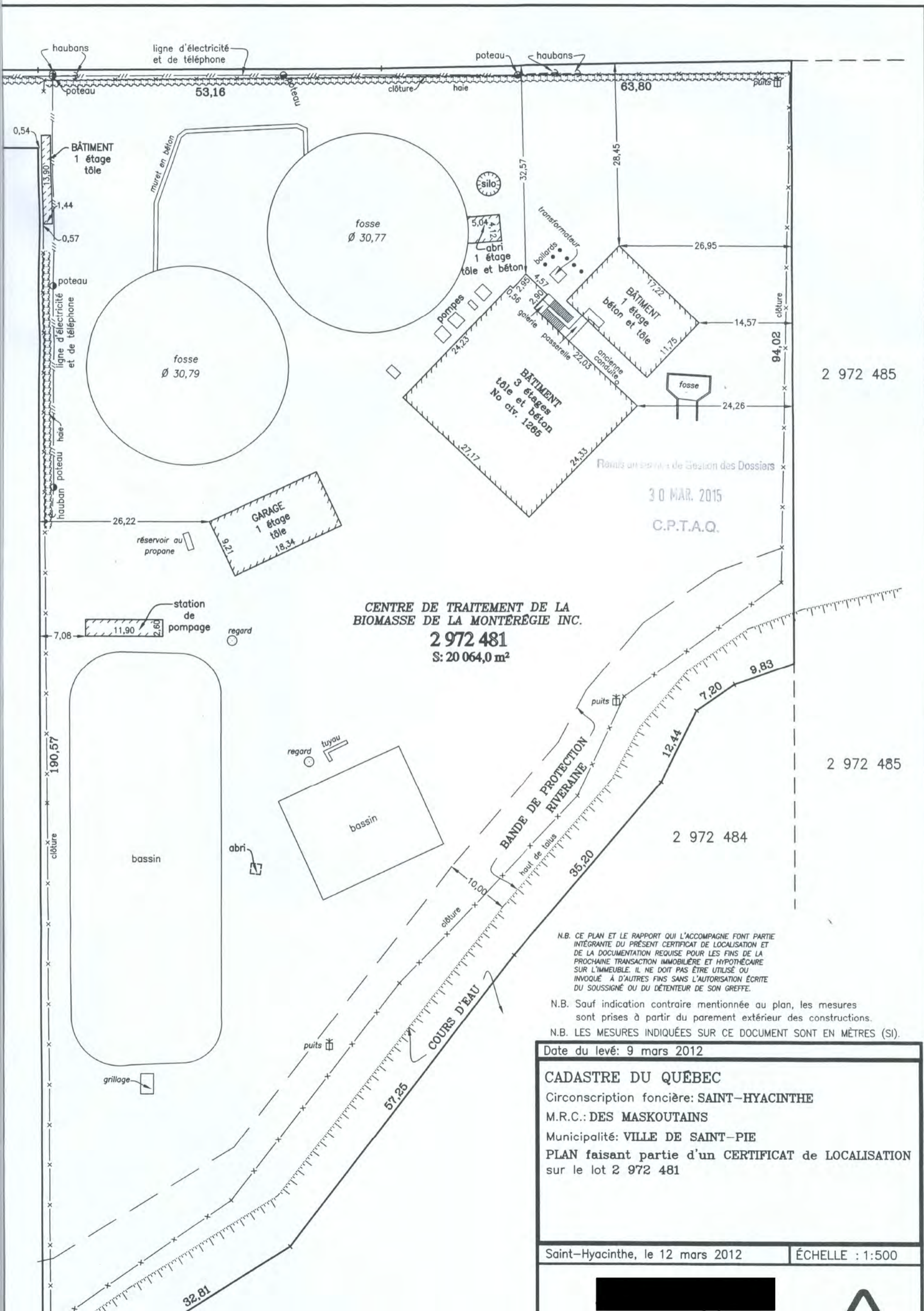
CTBM	USINE DE FABRICATION DE BIOFERTILISANTS	IMPLANTATION
A0	14039-001	00

2 972 336



2 972 483





CENTRE DE TRAITEMENT DE LA BIOMASSE DE LA MONTE RÉGIE INC.

2 972 481
S: 20 064,0 m²

Ramifié au service de Gestion des Dossiers
30 MAR. 2015
C.P.T.A.Q.

N.B. CE PLAN ET LE RAPPORT QUI L'ACCOMPAGNE FONT PARTIE INTÉGRANTE DU PRÉSENT CERTIFICAT DE LOCALISATION ET DE LA DOCUMENTATION REQUISE POUR LES FINS DE LA PROCHAINE TRANSACTION IMMOBILIÈRE ET HYPOTHÉCAIRE SUR L'IMMEUBLE. IL NE DOIT PAS ÊTRE UTILISÉ OU INVOQUÉ À D'AUTRES FINS SANS L'AUTORISATION ÉCRITE DU SOUSSIGNÉ OU DU DÉTENTEUR DE SON GREFFE.

N.B. Sauf indication contraire mentionnée au plan, les mesures sont prises à partir du parement extérieur des constructions.

N.B. LES MESURES INDICUÉES SUR CE DOCUMENT SONT EN MÈTRES (SI).

Date du levé: 9 mars 2012

CADASTRE DU QUÉBEC

Circonscription foncière: SAINT-HYACINTHE

M.R.C.: DES MASKOUTAINS

Municipalité: VILLE DE SAINT-PIE

PLAN faisant partie d'un CERTIFICAT de LOCALISATION sur le lot 2 972 481

Saint-Hyacinthe, le 12 mars 2012

ÉCHELLE : 1:500