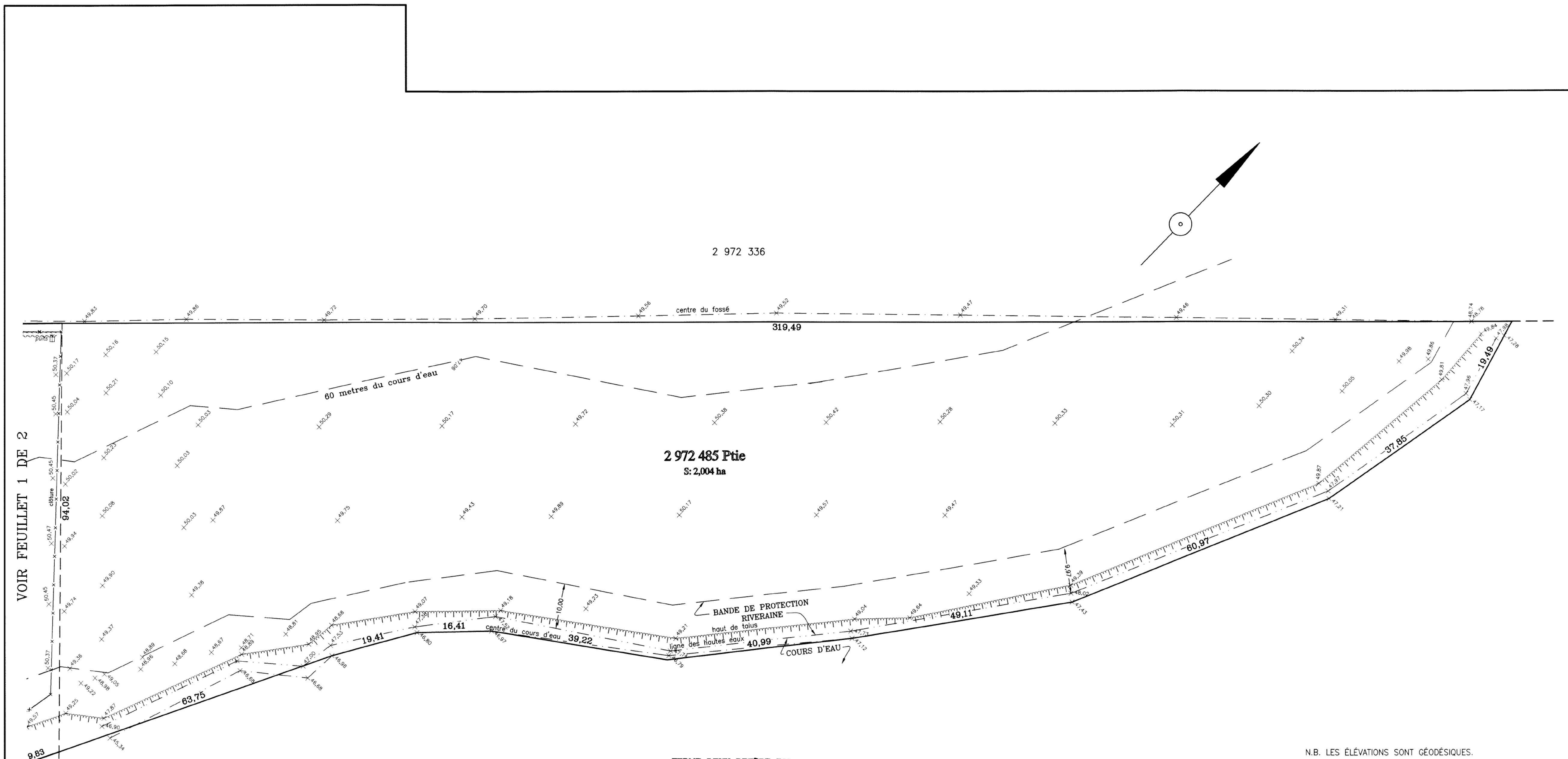


Ville : Saint-Pie



Odonyme Nom de rue Odonyme Limite administrative Nom de l'organisation Identification de l'entité municipale Limite municipale Zone verte Identification de la zone agricole Zone verte	Unité d'évaluation Flèche de renvoi Connectivité Occupation Mesure de front Superficie totale Immatriculation Droit de passage Servitude	# xxx Numéro civique Point d'immatriculation Unité d'évaluation Servitude linéaire Servitude surfacique Hautes eaux Pylône de ligne électrique	Cadastre Flèche de renvoi Rayon de courbure de ligne de lot Mesure de ligne de lot x xxx xxx Numéro de lot xx,xx Mesure de rue S : xxx,xx Superficie de lot Lot régulier Réseau routier Cadastre	Hydrographie Rivière Hydroonyme Hydrographie linéaire Hydrographie surfacique	Unité de voisinage Identification d'unité de voisinage Unité de voisinage
---	--	--	--	--	--

Les informations contenues dans le présent site Internet sont la propriété de la MRC des Maskoutains et sont destinées à l'usage exclusif de ses employé(e)s pour fins de consultation ou étude. La MRC des Maskoutains ne se porte aucunement garante de quelque document, donnée ou information contenus sur le présent site Internet. De plus, en cas de divergence entre un texte officiel et le contenu de ce site, le texte officiel a préséance. Copie de tout texte officiel peut être obtenu, moyennant des frais raisonnables, auprès de la mairie de ville de Saint-Pie. Données produites par : Les Estimateurs Professionnels Leroux, Beaudry Piccard et Associés inc.. Date de la dernière mise à jour : 28 juin 2017.



VOIR FEUILLET 1 DE 2

N.B. LES ÉLEVATIONS SONT GÉODÉSIQUES.
 N.B. Sauf indication contraire mentionnée au plan, les mesures sont prises à partir du parement extérieur des constructions.
 N.B. LES MESURES INDICUÉES SUR CE DOCUMENT SONT EN MÈTRES (SI).

Dates du levé: 3 septembre 2013 et 24 août 2016

CADASTRE DU QUÉBEC
 Circonscription foncière: SAINT-HYACINTHE
 M.R.C.: DES MASKOUTAINS
 Municipalité: VILLE DE SAINT-PIE
 PLAN TOPOGRAPHIQUE sur le lot 2 972 481
 et une partie du lot 2 972 485

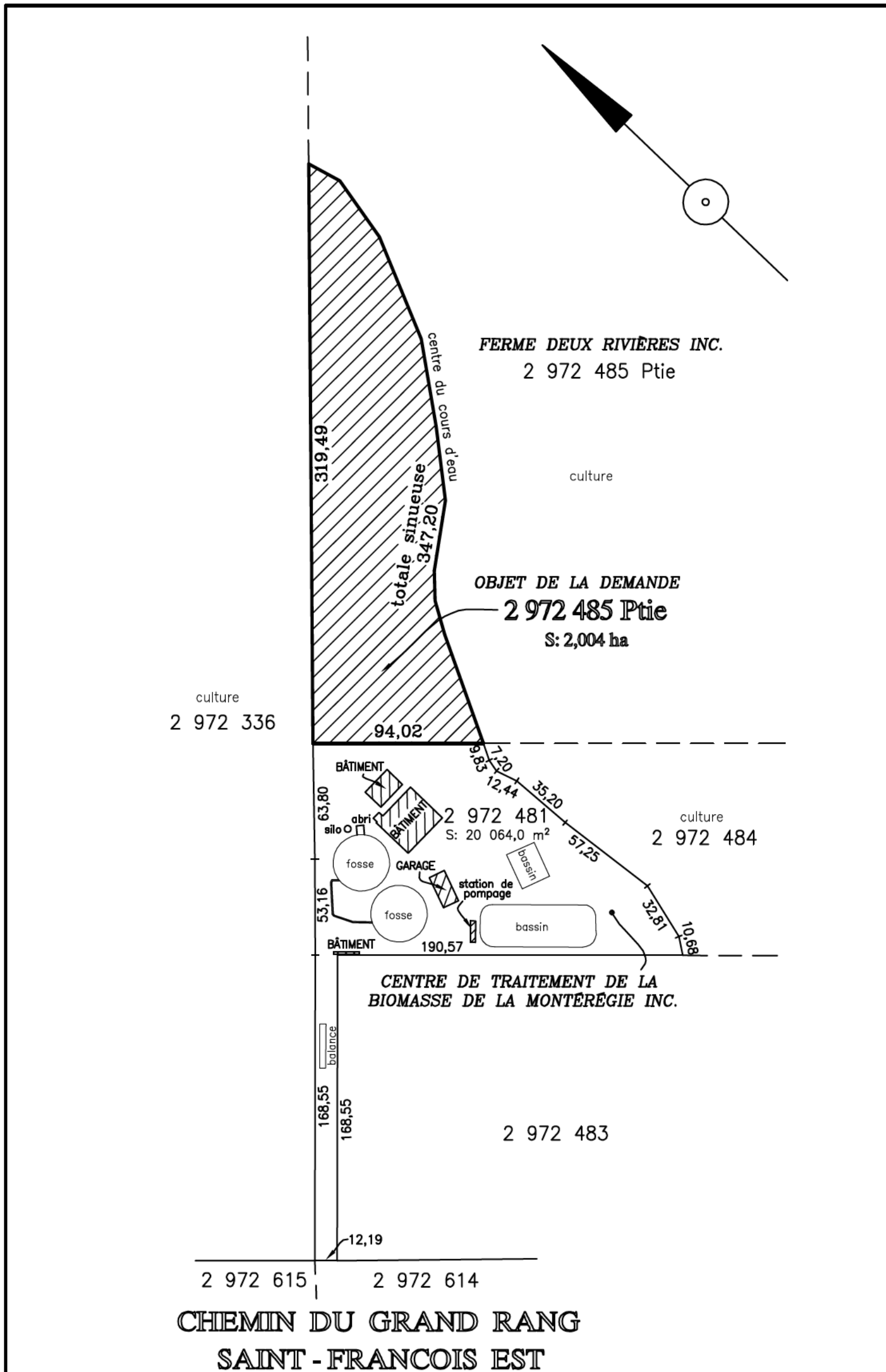
Saint-Hyacinthe, le 7 septembre 2016 ÉCHELLE : 1:500

RICHARD DION,
 arpenteur-géomètre

FEUILLET 2 DE 2 MINUTE 13 663

1995, rue Girouard ouest
 Saint-Hyacinthe, Québec
 J2S 3A5
 rdion@cpqable.ca
 Téléphone: 450-773-6880
 Télécopieur: 450-773-7393

RD6406-TOPO.DWG



ÉCHELLE : 1:2500

N.B. LES MESURES INDIQUÉES SUR CE DOCUMENT SONT EN MÈTRES (SI).

CADASTRE DU QUÉBEC

Circonscription foncière: SAINT-HYACINTHE

M.R.C.: DES MASKOUTAINS

Municipalité: VILLE DE SAINT-PIE

PLAN accompagnant une DEMANDE D'AUTORISATION
à la C.P.T.A.Q. sur une partie du lot 2 972 485

Date du levé: 3 septembre 2013

Saint-Hyacinthe, le octobre 2013



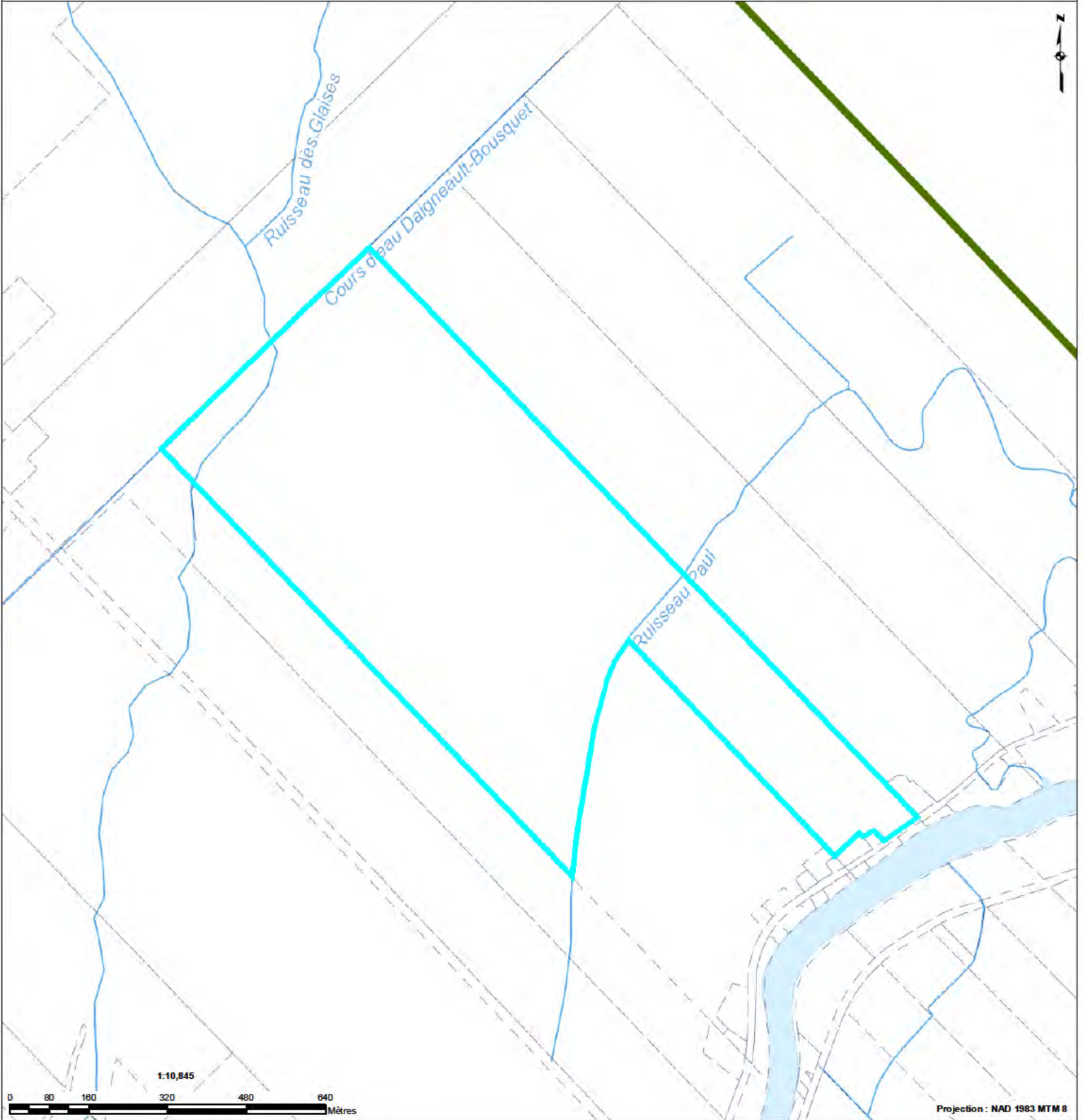
1995, rue Girouard ouest
Saint-Hyacinthe, Québec, J2S 3A5
rdion@cgocable.ca
Téléphone: 450-773-6880
Télécopieur: 450-773-7393

Préparé par:

RICHARD DION,
arpenteur-géomètre Minute:

RD6406-CPTAQ.DWG

Ville : Saint-Pie

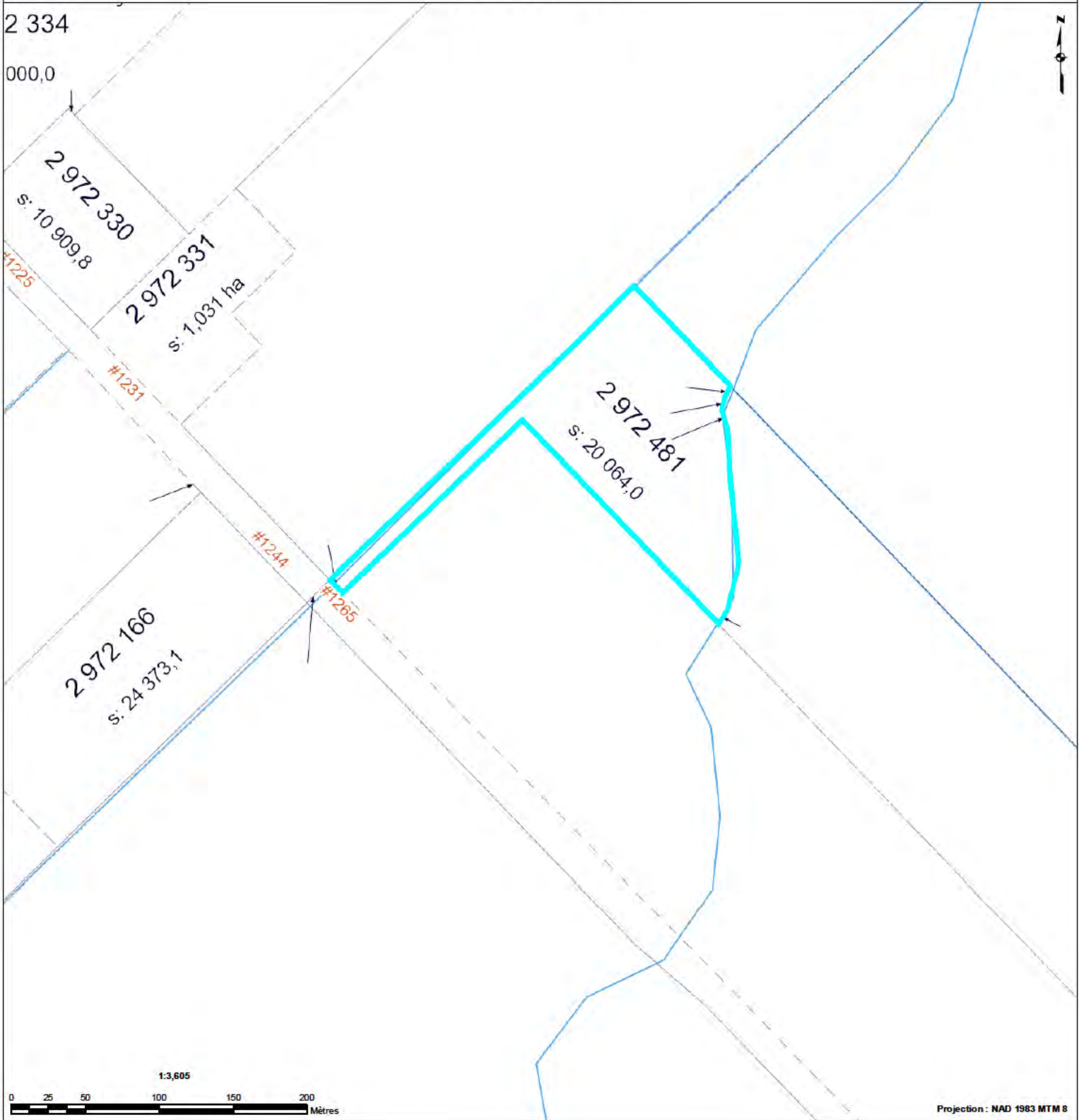


Odonyme <i>Nom de rue</i> Odonyme		Unité d'évaluation Flèche de renvoi Connectivité Occupation <i>ft : xx,xx</i> Mesure de front <i>st : xxx,xx</i> Superficie totale <i>xxxx-xx-xxxx</i> Immatriculation Droit de passage Servitude		Numéro civique Point d'immatriculation Unité d'évaluation Servitude linéaire Servitude surfacique Hautes eaux Pylône de ligne électrique		Cadastre Flèche de renvoi <i>r : xx,xx</i> Rayon de courbure de ligne de lot <i>xx,xx</i> Mesure de ligne de lot <i>x xxx xxx</i> Numéro de lot <i>xx,xx</i> Mesure de rue <i>s : xxx,xx</i> Superficie de lot Lot régulier Réseau routier Cadastre		Hydrographie <i>Rivière</i> Hydronyme Hydrographie linéaire Hydrographie surfacique		Unité de voisinage Identification d'unité de voisinage Unité de voisinage	
---	--	---	--	--	--	---	--	---	--	--	--

Les informations contenues dans le présent site Internet sont la propriété de la MRC des Maskoutains et sont destinées à l'usage exclusif de ses employé(e)s pour fins de consultation ou étude. La MRC des Maskoutains ne se porte aucunement garante de quelque document, donnée ou information contenus sur le présent site Internet. De plus, en cas de divergence entre un texte officiel et le contenu de ce site, le texte officiel a préséance. Copie de tout texte officiel peut être obtenu, moyennant des frais raisonnables, auprès de la mairie de ville de Saint-Pie. Données produites par : Les Estimateurs Professionnels Leroux, Beaudry Piccard et Associés inc.. Date de la dernière mise à jour : 27 octobre 2017.



Ville : Saint-Pie



Odonyme Nom de rue Odonyme		Unité d'évaluation Flèche de renvoi Connectivité Occupation Mesure de front Superficie totale Immatriculation Droit de passage Servitude		# xxx Numéro civique Point d'immatriculation Unité d'évaluation Servitude linéaire Servitude surfacique Hautes eaux Pylône de ligne électrique		Cadastré Flèche de renvoi Rayon de courbure de ligne de lot Mesure de ligne de lot x xxx xxx Numéro de lot xx,xx Mesure de rue S : xxx,xx Superficie de lot Lot régulier Réseau routier Cadastre		Hydrographie Rivière Hydrogrome Hydrographie linéaire Hydrographie surfacique		Unité de voisinage Identification d'unité de voisinage Unité de voisinage	
--------------------------------------	--	--	--	--	--	--	--	--	--	--	--

Les informations contenues dans le présent site Internet sont la propriété de la MRC des Maskoutains et sont destinées à l'usage exclusif de ses employé(e)s pour fins de consultation ou étude. La MRC des Maskoutains ne se porte aucunement garante de quelque document, donnée ou information contenus sur le présent site Internet. De plus, en cas de divergence entre un texte officiel et le contenu de ce site, le texte officiel a préséance. Copie de tout texte officiel peut être obtenu, moyennant des frais raisonnables, auprès de la mairie de ville de Saint-Pie. Données produites par : Les Estimateurs Professionnels Leroux, Beaudry Piccard et Associés inc.. Date de la dernière mise à jour : 27 octobre 2017.

