

PAR COURRIEL

Québec, le 23 février 2026

[REDACTED]
[REDACTED]
[REDACTED]
[REDACTED]

Objet : Demande d'accès à l'information
N./Réf. :
V./Réf. :
Société (s) :
Dossier (s) : 349530

Bonjour,

Par la présente, nous donnons suite à votre requête reçue le 10 février 2026 par laquelle vous formulez une demande conformément à la Loi sur l'accès aux documents des organismes publics et sur la protection des renseignements personnels (RLRQ — Chapitre A-2.1).

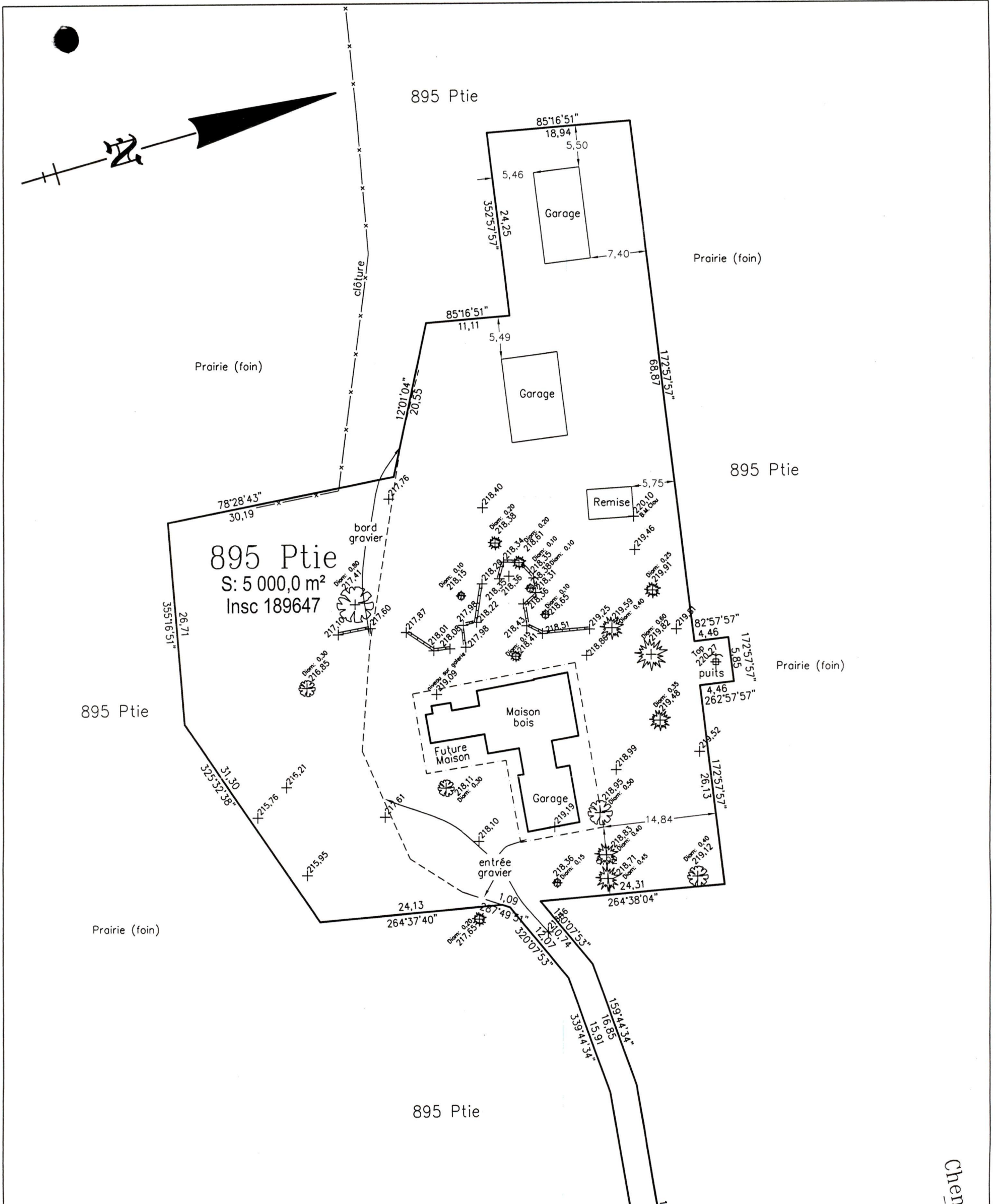
Comme souhaité, nous vous transférons copie du document demandé relativement au dossier cité en objet.

En terminant, selon les articles 51 et 135 de la Loi sur l'accès, nous vous signalons que vous pouvez réclamer la révision de cette conclusion auprès de la Commission d'accès à l'information dans les trente (30) jours de la présente décision. Vous trouverez ci-jointe une note explicative concernant l'exercice de ce recours.

Veuillez agréer nos meilleures salutations.

Manon Côté
Responsable de l'accès aux documents et
de la protection des renseignements personnels

p.j.



N.B. Ce plan ainsi que le rapport l'accompagnant font parties intégrantes du présent plan topographique. Il ne doit pas être utilisé ou invoqué à d'autres buts, sans l'autorisation écrite du soussigné. Les mesures indiquées sur ce document sont en mètres (SI).

Levé effectué le 2 octobre 2006

LOT(S): 895 Ptie
 CADASTRE: Canton de Brome
 MUNICIPALITÉ: Ville de Lac-Brome
 CIRCONSCRIPTION FONCIÈRE: Brome

Nature du travail: Plan topographique	Prop.: Danièle Fortin	Échelle: 1:500	Dossier: 04-10-14	Minute no.: 10770
But du travail: Pour fins d'études	Préparé à Cowansville,		date Le 6 octobre 2006	

Yves Guillemette
 Arpenteur-Géomètre
 Land Surveyor

706, Principale
 Cowansville
 Courriel: ygag@qc.airo.com

Tél. 450-263-4051
 Fax: 450-263-6920

VRAIE COPIE DE L'ORIGINAL
 Émise le: *10 octobre 2006*
 Par: *Yves Guillemette*
 Arpenteur-géomètre

Yves Guillemette
 Arpenteur-géomètre

Chemin Allard

Chemin Brandy
 (montré à l'originnaire)