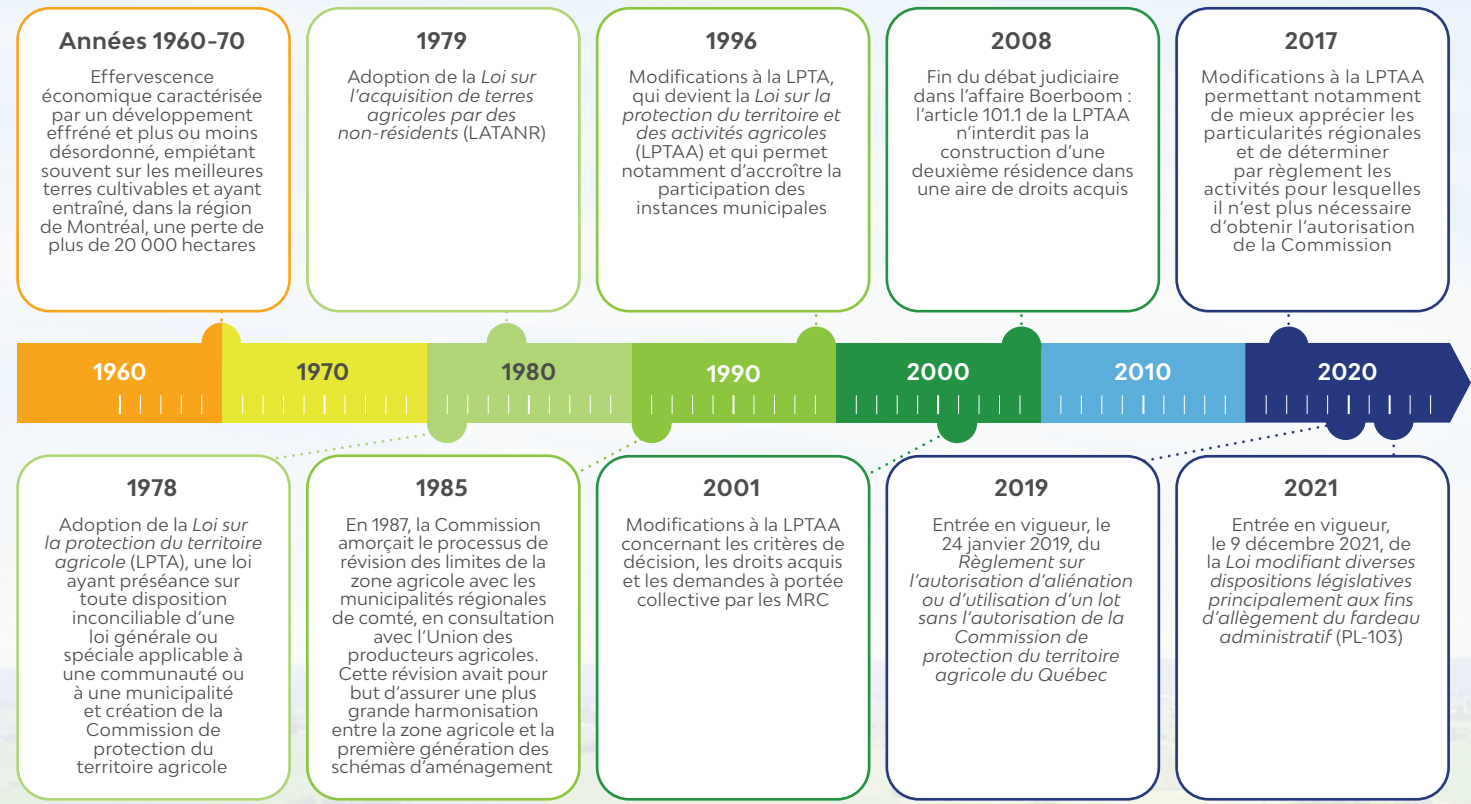
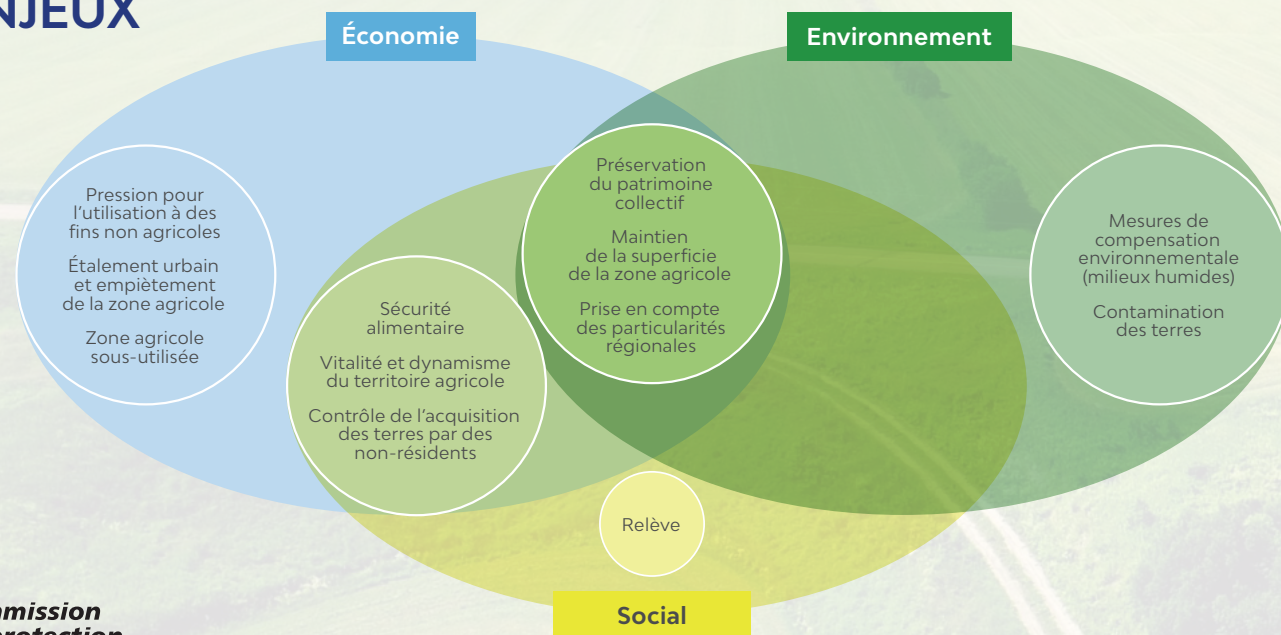


## LE RÉGIME DE PROTECTION



## ENJEUX



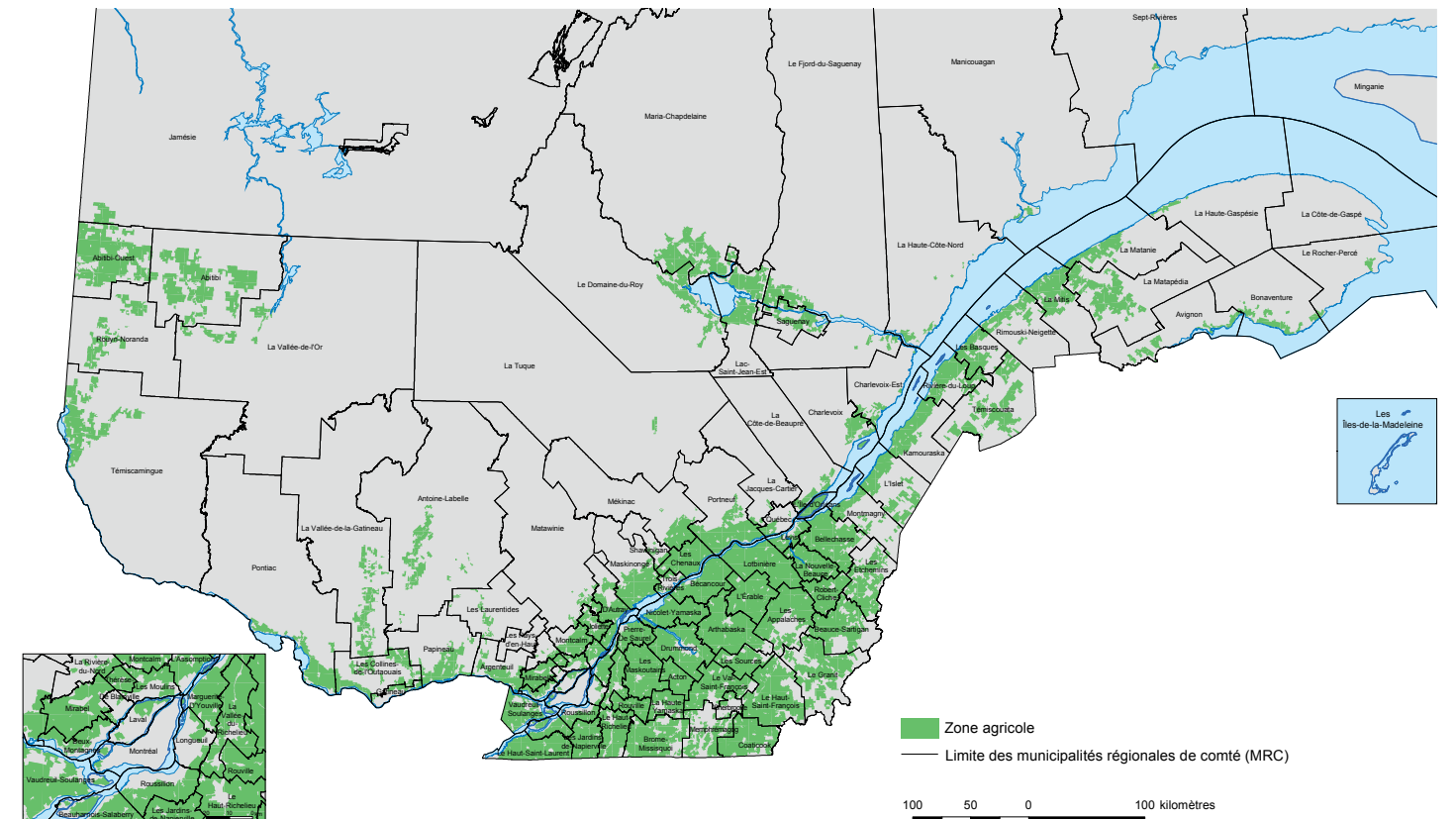
## UN TERRITOIRE À PROTÉGER

**6,3 M**  
d'hectares cultivés à 55%\*

**4,7%**  
du territoire québécois (excluant le réseau hydrique)

**949**  
municipalités

Les terres les plus fertiles se trouvent le long des principaux affluents, en majorité dans la plaine du Saint-Laurent



## BILAN DE LA COMMISSION



Depuis sa création, la Commission a rendu plus de **169 100** décisions et procédé à la vérification de près de **193 300** déclarations (incluant les vérifications d'un droit traitées)



En tenant compte des inclusions et des exclusions autorisées et ayant fait l'objet d'un avis au Bureau de la publicité des droits, la superficie de la zone agricole a **augmenté de 3 786 hectares** depuis 1992



Elle a rendu **99** décisions, dans le cadre de demandes à portée collective, concernant **66** MRC offrant ainsi une possibilité de construction de près de **40 000** résidences

# BILAN 2022-2023 DE LA COMMISSION DE PROTECTION DU TERRITOIRE AGRICOLE

## 1 PRINCIPALES ACTIVITÉS DE LA COMMISSION

- Rendre des décisions sur des demandes d'autorisation soumises en vertu de la Loi sur la protection du territoire et des activités agricoles (LPTAA) :
  - Inclusion ou exclusion de lots de la zone agricole
  - Utilisation d'un lot à une fin autre que l'agriculture
  - Aliénation de lots ou de parties de lots
  - Utilisation d'une érablière à d'autres fins et coupe d'érables
- Demands à portée collective à des fins résidentielles (art. 59)

## 2 AUTRES ACTIVITÉS DE LA COMMISSION

- Rendre des décisions sur des demandes d'acquisition de terres agricoles par des non-résidents (LATANR)
- Délivrer les permis d'exploitation requis pour l'enlèvement du sol arable et du gazon
  - Surveiller l'application des lois en procédant aux vérifications et aux enquêtes appropriées et, s'il y a lieu, en sanctionnant les infractions
  - Conseiller le gouvernement sur toute question relative à la protection du territoire agricole
  - Donner un avis au gouvernement ou au ministre sur toute question qui lui est soumise en vertu des lois sous sa responsabilité et faire des recommandations à ce dernier
  - Vérifier les déclarations produites à l'occasion de l'exercice d'un droit
  - Délivrer diverses attestations prévues en vertu des lois qu'elle applique
  - Traiter les demandes d'information

## 3 RESSOURCES HUMAINES ET FINANCIÈRES

- La Commission compte **94** employés à temps complet occupant un poste régulier ou occasionnel

Dépenses (k\$)	2022-2023			2023-2024
	Budget	Réel	Écart	Budget
Rémunération	8 296,3	9 287,8	(991,5)	8 555,9
Fonctionnement	2 197,4	1 994,0	203,4	2 228,0
<b>Total partiel</b>	<b>10 493,7</b>	<b>11 281,8</b>	<b>(788,1)</b>	<b>10 783,9</b>
Amortissement	327,8	172,6	155,2	327,8
<b>Total</b>	<b>10 821,5</b>	<b>11 454,4</b>	<b>(632,9)</b>	<b>11 111,7</b>

Immobilisations RI et tangibles	405,0	404,4	0,6	1 208,8
Heures rémunérées en ETC	98,3	94,1	4,2	98,3

## 4 NOMBRE DE DÉCISIONS EN VERTU DE LA LPTAA ET DE LA LATANR

- Depuis 10 ans, **20 930** décisions ont été rendues par la Commission en vertu de la LPTAA et de la LATANR
- En 2022-2023, **1 744** et **38** décisions ont été rendues respectivement en vertu de ces deux lois

## 5 CARACTÉRISTIQUES DES DEMANDES AUTORISÉES (LPTAA) EN 2022-2023

- 71,6%** des demandes ont été autorisées (1 248/1 744)
- 87%** des demandes en agrotourisme (12/14) et récréotouristiques ont été autorisées (28/32)

## 6 NOMBRE DE RENCONTRES PUBLIQUES

- Depuis 10 ans, plus de **5 754** rencontres ont été tenues
- En 2022-2023, **615** rencontres ont été tenues

## 7 ACCUEIL ET INFORMATION

- En 2022-2023, la Commission a reçu
  - 29 185** demandes d'informations dont :
    - ✓ **13 894** demandes téléphoniques
    - ✓ **15 291** demandes par courriels

## 8 EXCLUSIONS AUTORISÉES

- Depuis 10 ans, **815** demandes ont fait l'objet d'une décision, dont **48%** ont été autorisées, pour une superficie représentant **5 152** ha
- En 2022-2023, **15** demandes sur **40** ont été autorisées, pour une superficie représentant **45** ha

## 9 INCLUSIONS AUTORISÉES

- Depuis 10 ans, la Commission a rendu des décisions dans **179** demandes et **83,2%** des superficies visées ont été autorisées, soit **10 164** ha
- En 2022-2023, **13** demandes ont fait l'objet d'une décision de la Commission et **92%** des superficies ont été autorisées, soit **1 231** ha

## 10 RÉSULTATS 2022-2023 – DE LA DÉCLARATION DE SERVICES À LA CLIENTÈLE (DSC)

Engagements	Cible prévue par la DSC		Résultat 2022-2023 %
	Jours ouvrables	% ATTEINT	
<b>Demande d'autorisation</b>			
1. Accuser réception de votre demande.	5	90	15,1
2. Acheminer le compte rendu de la demande et de l'orientation préliminaire	85	80	98,6
3. a) Rendre une décisions <b>sans</b> tenir une rencontre	25	80	98,3
b) Rendre une décisions <b>après</b> une rencontre	75	80	97,9
<b>Autre engagements</b>			
Rappeler, répondre à un courriel et confirmer un rendez-vous	2	95	97,3
Ouvrir un dossier d'enquête (dénonciation)	5	80	95,3
Traiter une plainte concernant la qualité de nos services	20	95	100

## 11 ARTICLE 59 / DEMANDES À PORTÉE COLLECTIVE À DES FINS RÉSIDENTIELLES

Depuis la mise en place de l'article, en 2001 :

- 99** décisions ont été rendues concernant **66** MRC ou territoires équivalents, offrant ainsi une possibilité de construction estimée à près de **40 000** résidences
- 12%** de cette possibilité ont été utilisés par la construction de **4 709** résidences

## 12 SURVEILLANCE DE LA LPTAA ET DE LA LATANR

- 2 021** déclarations d'exercice d'un droit et de vérifications d'un droit traitées en 2022-2023, dont **77%** ont été jugés conformes; **54** déclarations se sont révélées non conformes avec infraction
- En 2022-2023, la Commission a accueilli **599** dénonciations dont **323** se sont révélées fondées avec infraction. Une diminution de **22%** des dénonciations fondées a été notée par rapport à 2021-2022
- En 2022-2023, **290** interventions ont été effectuées pour le suivi et la sanction des infractions

## 13 SUIVI ET SANCTION DES INFRACTIONS

- Lorsqu'une dénonciation est fondée avec infraction, la Commission peut, à défaut de régularisation, intervenir par mise en demeure, préavis d'ordonnance, ordonnance ou encore procédures judiciaires
- Depuis 5 ans, la Commission a entrepris **1 406** interventions, dont **290** en 2022-2023

## 14 CONTESTATION DES DÉCISIONS ET JUGEMENTS DEVANT LE TAQ

- Depuis 5 ans, le taux moyen de contestation des décisions de la Commission au Tribunal administratif du Québec s'est établi à **3,9%**
- En 2022-2023, le taux de contestation a atteint **4,3%** :
  - 64** dossiers de décision ou d'ordonnance ont fait l'objet d'une contestation au TAQ. **12** de ces recours ont été accueillis en partie ou en totalité
  - 58** jugements relatifs à l'application de la LPTAA ont été prononcés par les tribunaux judiciaires